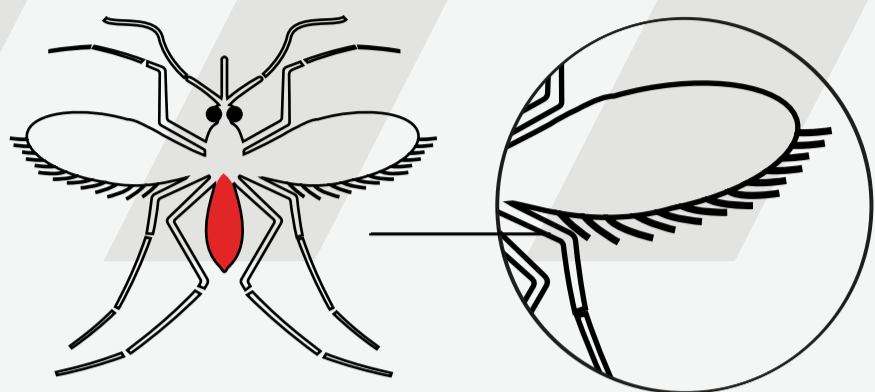


Así se contagia la

LEISHMANIASIS



Por picadura de INSECTOS

(toritos, plumillas, jejenes o carachai).

SÍNTOMAS



2 o más lesiones en la piel que demoran en curarse



Ganglios inflamados

Ante cualquiera de estos síntomas **consultá inmediatamente al personal médico.**

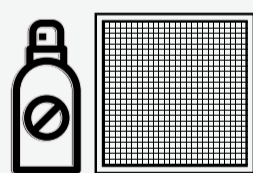


Lesiones con formas redonda u ovalada y bordes elevados; parecen verrugas



Malestar general, fiebre continuada, decaimiento, falta de apetito, anemia o ictericia - puede ser Leishmaniasis visceral

PREVENCIÓN



Protegete de los mosquitos



Mantené los lugares limpios y desmalezados



Controlá la proliferación de mosquitos y perros callejeros



Cuidá la salud de las mascotas (colocales la pipeta)

+ info en **PROVINCIAART.COM.AR**