

## EN CASO DE CHOQUE ELÉCTRICO

> Corte la corriente.

> De no ser posible, libere a la víctima con un objeto no conductor, largo, limpio y seco, como un trozo de madera o de caucho, o un pedazo de tela, como una chaqueta. Mientras hace esto debe permanecer parado sobre un material no conductor, como una tabla seca.

> No toque a la víctima hasta que no se haya cortado la corriente.

> Pida ayuda inmediatamente y llame al servicio de urgencias.

> Si la víctima no respira, comience a hacerle RCP sólo si está capacitado para ello. Continúe con las maniobras hasta que la víctima recobre la respiración o llegue el médico o la ambulancia.



TRABAJEMOS JUNTOS PARA PREVENIR LOS ACCIDENTES LABORALES

### SEA CUIDADOSO CON LAS INSTALACIONES ELÉCTRICAS

NO TRABAJE CON INSTALACIONES ELÉCTRICAS SIN PUESTA A TIERRA.

EVITE LOS PISOS MOJADOS O HÚMEDOS.

NO DEJE CABLES AL DESCUBIERTO.

NO HAGA EMPALMES DE CABLES.

Coordinación de Emergencias Médicas  
0800-333-1333  
Centro de Atención al Cliente  
0800-333-1278  
WWW.PROVINCIAART.COM.AR

Provincia ART

Provincia  
ART

Centro de Atención al Cliente  
**0800-333-1278**  
Lunes a Viernes de 9 a 18.

Coordinación de Emergencias Médicas  
**0800-333-1333**  
Durante las 24 horas, los 365 días del año.

[www.provinciart.com.ar](http://www.provinciart.com.ar)

Grupo  
Provincia



## RIESGO ELÉCTRICO

Medidas preventivas para tener en cuenta.

A continuación encontrará información sobre riesgos eléctricos, recomendaciones y técnicas para la prevención de accidentes.

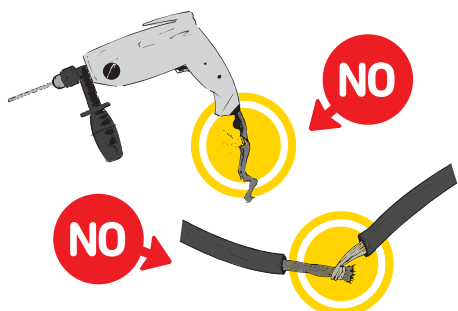
Provincia  
ART

# RIESGO ELÉCTRICO

Es la posibilidad real de producir daño al cuerpo del ser humano (o la muerte), como consecuencia del contacto con elementos a potencial, que permitan la circulación de corriente eléctrica a través del mismo.

## RECOMENDACIONES DE SEGURIDAD

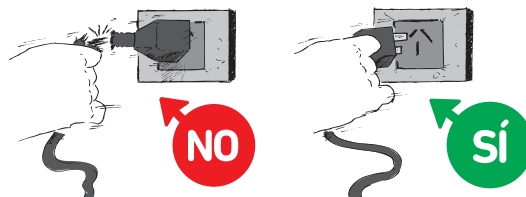
> Verifique el buen estado de las herramientas, uniones o cables defectuosos sin aislaciones antes de comenzar las actividades. Los cables gastados o pelados deben repararse inmediatamente.



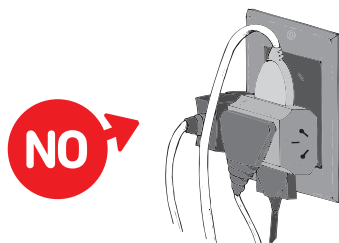
> Verifique que todos los equipos estén conectados a tableros con puesta a tierra, llaves térmicas y disyuntores diferenciales y/o, en el caso de herramientas eléctricas que tenga doble aislación.



- > Utilice los elementos de protección personal adecuados a la tarea a realizar (guantes aislantes, zapatos dieléctricos, vainas aislantes, etc.).
- > Desconecte las herramientas al transportarlas de un lugar a otro.
- > No desconecte los aparatos tirando del cable sino de la ficha clavija.



> No sobrecargue la instalación eléctrica, no use enchufes deteriorados ni instalaciones eléctricas inadecuadas. Evite utilizar multienchufes o zapatillas.

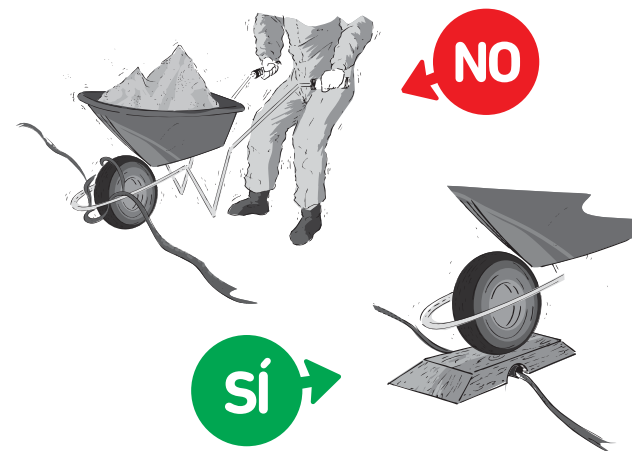


> Evite que agua y electricidad entren en contacto. No utilice aparatos mojados como tampoco agua para apagar fuegos eléctricos.



> Se debe mantener las alturas de seguridad adecuadas para tendidos eléctricos provisionarios

> Evite el paso de personas y equipos sobre prolongadores (alargues) o cables eléctricos para evitar el desgaste del aislamiento.



> No toque los interruptores en los tableros sin autorización. Si está trabajando en tableros o circuitos eléctricos consigne la instalación, márkela con tarjetas para evitar su accionamiento.

> Respete las señales y protecciones. Nunca abra dichas protecciones si no fue usted quien las colocó.

