

PROTEJA SIEMPRE SUS OJOS Y CARA:

Use los protectores adecuados cuando trabaje en ambientes:

Donde se produzcan radiaciones (por ejemplo soldadura eléctrica) y/o donde se puedan generar golpes por objetos o contra objetos.



Donde haya productos químicos (por ejemplo ácidos y cáusticos); temperaturas elevadas y/o proyección de partículas (por ejemplo de madera o metálicas, etc.).



En todos los casos, el protector facial protege de impactos y salpicaduras en los ojos y la cara.



Cuando realice una soldadura eléctrica, los cristales no deberán ser de grado no inferior al N° 10.

Uso de anteojos recetados:

Se deberán utilizar conjuntamente con los EPP adecuados. No se recomienda en casos de trabajos de soldadura la utilización de lente/s de contacto.



Provincia
ART

Centro de Atención al Cliente

0800-333-1278

Lunes a Viernes de 9 a 18.

Coordinación de Emergencias Médicas

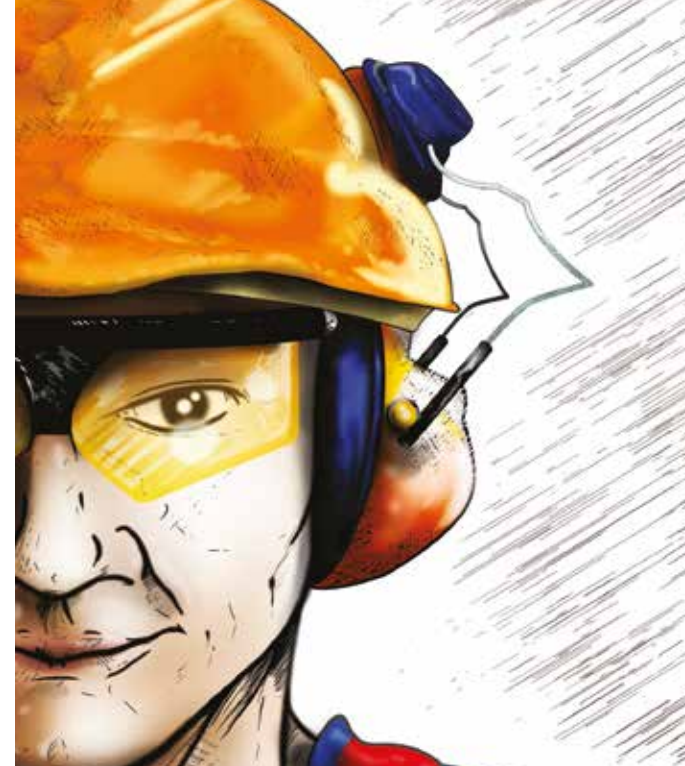
0800-333-1333

Durante las 24 horas, los 365 días del año.

www.provinciart.com.ar

Grupo
Provincia

Provincia
ART



PROTECCIÓN FACIAL

Medidas a tener en cuenta para evitar accidentes.

A continuación encontrará información sobre los elementos de protección facial, y consejos para evitar posibles accidentes.

EPP Elementos de Protección Personal

MEDIDAS DE PREVENCIÓN NECESARIAS PARA EVITAR ACCIDENTES DE TRABAJO:

> Se deben utilizar los elementos y equipos de protección personal adecuados para cada tarea y producto que se manipula.

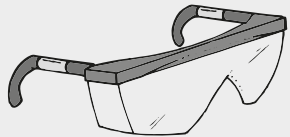
> Una vez determinada la necesidad de uso del elemento de protección personal, su utilización será obligatoria.

> El uso responsable de EPP es comprometerse con el trabajo y la salud.

> Los medios de protección ocular serán seleccionados en función de los siguientes riesgos:

- Por proyección o exposición de sustancias sólidas, líquidas y gaseosas.
- Radiaciones nocivas.

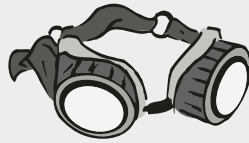
CARACTERÍSTICAS DE LOS ANTEOJOS Y ANTIPARRAS:



Anteojos de semi protección lateral. Proporciona protección primaria contra impactos o proyecciones.



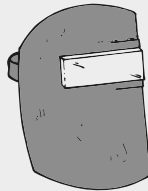
Anteojos de montaje flexible y ventilación normal. Se adaptan a la cara para proteger los ojos en la parte superior e inferior.



Antiparras de soldadura.



Pantalla facial diseñada para proteger toda la cara, debe ser complementado con antiparras de seguridad.



Careta para soldar por arco con ventana fija.



Cuando realice una soldadura a soplete, las antiparras deberán tener cristales de grado no inferior al N°4.

RECOMENDACIONES GENERALES:

La protección de la vista se efectuará mediante el empleo de anteojos, pantallas transparentes y otros elementos que cumplan tal finalidad, los cuales deberán reunir las siguientes condiciones:

> Sus armaduras serán livianas, indeformables al calor, ininflamables, cómodas, de diseños anatómicos y de probada resistencia y eficacia.

> Cuando no exista peligro de impacto por partículas duras, podrán utilizarse anteojos protectores de tipo panorámico con armazones y visores adecuados.

EL USO DE EPP MINIMIZA RIESGOS, NO LOS ELIMINA.

> Cuando se trabaje con vapores, gases o aerosoles, deberán ser completamente cerradas y bien ajustadas al rostro, con materiales de bordes elásticos. En los casos de partículas gruesas serán como las anteriores, permitiendo la ventilación indirecta; en los demás casos en que sea necesario, serán como monturas de tipo normal y con protecciones laterales, que podrán ser perforadas para una mejor ventilación.

> Deberán ser de fácil limpieza y reducir lo menos posible el campo visual. Las pantallas y visores estarán libres de estrías, rayaduras, ondulaciones u otros defectos y serán de tamaño adecuado al riesgo.

> Los anteojos y otros elementos de protección ocular se conservarán siempre limpios y se guardarán protegiéndolos contra el roce.

> Las lentes para anteojos de protección deberán ser resistentes al riesgo, transparentes, ópticamente neutras, libres de burbujas, ondulaciones u otros defectos y las incoloras transmitirán no menos del 89% de las radiaciones incidentes.

> Si el trabajador necesitase cristales correctores, se le proporcionarán anteojos protectores con la adecuada graduación óptica u otros que puedan ser superpuestos a los graduados del propio interesado.

> Los EPP a utilizar contra la proyección de objetos, partículas, etc., deberán ser de material transparente, libres de estrías, rayas o deformaciones, provistas de visor con cristal inastillable.

> Los EPP a utilizar contra la acción del calor serán de material aislante, reflectante y resistente a la temperatura que deban soportar. Para la protección contra las radiaciones en tareas de horno y fundición, éstos tendrán además visores oscuros para el filtrado de las radiaciones.